

Formulário de Consulta Médica

Perguntas a serem feitas ao médico sobre o diagnóstico:

- Qual o nome do diagnóstico?

- O que isto significa em termos leigos?

- Qual é o plano de tratamento?

- Quais são os efeitos colaterais?

- O que mais pode ajudar? (nutrição, fisioterapia, medicina complementar...)

- Que sistemas corporais são afetados?

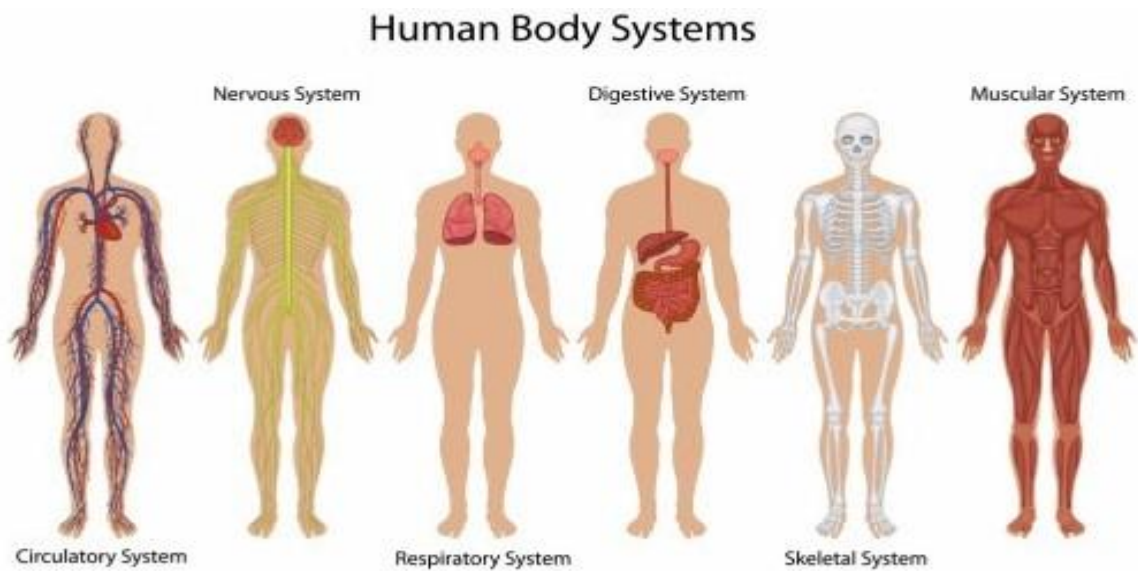


Image from <https://www.proprofs.com>
